

upvel[®]
LEVEL UP

UA-222NU



Wi-Fi USB адаптер
N300

**ИНСТРУКЦИЯ
ПО УСТАНОВКЕ**

Установка

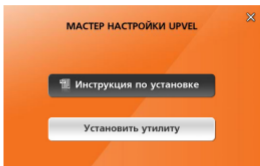
В данном разделе приведен порядок установки Wi-Fi USB-адаптера.

1. Подключите адаптер к свободному USB-порту компьютера или ноутбука.

Примечание для пользователей

Windows Vista / XP: после подключения адаптера вы увидите окно, предлагающее вам найти и установить драйвер для вновь подключённого устройства. Нажмите "Отмена".

2. Вставьте поставляемый в комплекте диск в CD-привод компьютера. Программа установки должна запуститься автоматически (должно появиться изображенное справа окно). Если через некоторое время изображенное ниже окно не появилось, то в вашей операционной системе, вероятнее всего, отключена функция автозапуска компакт-дисков. В этом случае откройте **Проводник**, выберите ваш CD-привод и запустите файл **Autorun.exe**. В появившемся окне нажмите кнопку "**Установить утилиту**".

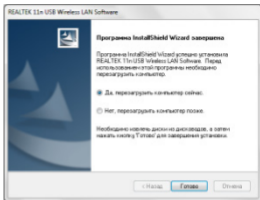


В Windows 7 введена политика безопасности, которая называется "**Контроль учетных записей пользователей**". В соответствии с данной политикой, для установки любой программы требуются права администратора. Если данная политика включена, то после запуска диска появится окно с запросом разрешения для продолжения. В данном окне следует нажать кнопку "**Да**" для продолжения.


3. Нажмите кнопку "**Далее**".




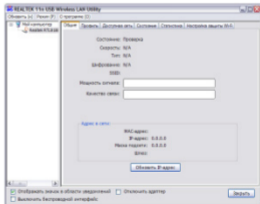
4. Нажмите кнопку "Готово". После перезагрузки компьютера вы сможете использовать установленную утилиту.



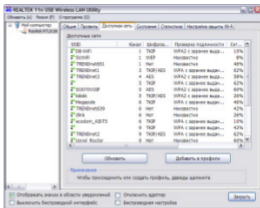
Подключение к беспроводной сети.

Шаг 1: Дважды щелкните на значке  на рабочем столе или щелкните на значке

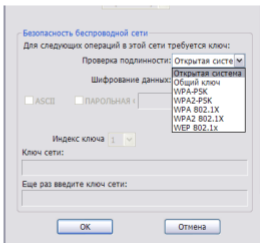
утилиты  в панели задач, чтобы запустить утилиту.



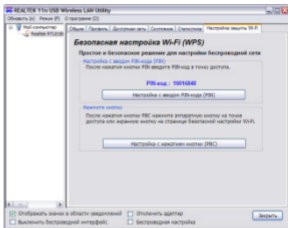
Шаг 2: Перейдите на вкладку **"Доступная сеть"**. Утилита автоматически выполнит поиск доступных Wi-Fi сетей.



Шаг 3: Для подключения к защищенной Wi-Fi сети требуется настроить параметры шифрования. В поле **"Проверка подлинности"** выберите из списка алгоритм аутентификации, а в поле **"Шифрование данных"** – тип шифрования. Заполните необходимые поля и нажмите кнопку **ОК**.

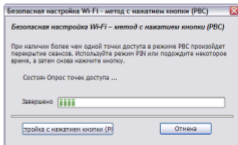


Подключение к Wi-Fi сети с помощью функции WPS (Wi-Fi Protected Setup).

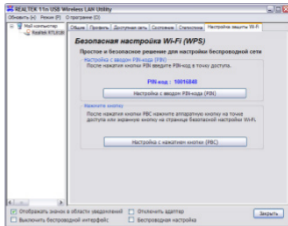
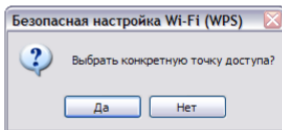


Настройка с нажатием кнопки

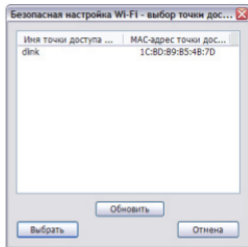
Нажмите на кнопку **PBC** в утилите и затем кнопку **WPS** на точке доступа или Wi-Fi роутере. После завершения настройки подключения откроется вкладка "Общие".



Теперь вы можете использовать Wi-Fi сеть для подключения к Интернету или локальной сети.

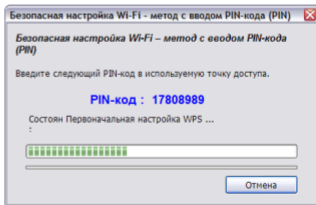
Настройка с вводом PIN-кода**Шаг 1:** Нажмите кнопку PIN.**Шаг 2:** Нажмите "Да".

Шаг 3: Выберите точку доступа из списка и нажмите кнопку **"Выбрать"**.



Шаг 4: Введите указанный в окне PIN-код на Web-интерфейсе точки доступа.

После завершения настройки подключения откроется вкладка **"Общие"**.



Технические характеристики:

Интерфейс	USB 2.0
Стандарты	IEEE 802.11b, 802.11g и 802.11n
Кнопка WPS	Разрешает WPS-соединение
Поддерживаемые ОС	Windows 8, Windows 7, Windows XP
Скорость передачи данных	802.11g: 54 Мбит/с 802.11n: 300 Мбит/с
Мощность передатчика	до 18 дБм
Безопасность	64/128-разрядное шифрование WEP, WPA-PSK, WPA2-PSK
Модуляция	CCK/ OFDM/ BPSK/ QPSK/ 16-QAM/ 64-QAM
Диапазон частот	2,412 - 2.4835 ГГц
Каналы	1-14
Температура	Рабочая: 0° - 40°C
Вес	6 г
Сертификация	FCC, CE, Ростест

Зарегистрируйте ваш продукт
на www.upvel.ru

Техническая поддержка в России:
8 (495) 952-5243
8 (800) 555-5243
support@upvel.ru

UPVEL

Irwindale, CA USA

www.upvel.com

Toll Free Support Hotline

USA/Canada: 1 (800) 457-3811

UPVEL is a registered Trademark.

All other trademarks belong to their respective proprietors.

Designed in USA / Assembled in China

©2013 Upvel. All Rights Reserved.